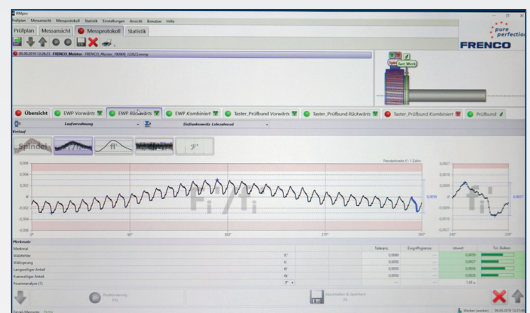




# SWP 30

## Einflankenwälzprüfgerät für Schnecken und Schneckenräder

- Werkstücke:** Schnecken und Schneckenräder
- Merkmale:** Einflankenwälzprüfung, Wälzsprung, Wälzabweichung und Umkehrspiel  
Bestimmung von Einzelabweichungen, Rundlauf und Zahndickenschwankung
- Genauigkeit:** Kleinste prüfbare Werkstücktoleranz  $T_{\min} \geq 10 \mu\text{m}$ , ermittelt mit Verfahren 2 am Meisterteil.
- Lösung:**
- präzises Gerätebett aus Hartgestein
  - kompaktes Gestell mit integrierter Elektronik und PC
  - Linearmaßstäbe für Achsabstand und Messebene
- Software:**
- bedienerfreundliche Software RMpro
  - grafische Darstellung der Merkmale
  - umfangreiche Optionen, Datenexport, viele Sprachen
- Besonderheiten:**
- Tragfähigkeit 80 kg
  - ergonomische Anordnung der Bedienelemente
  - variabel verstellbar, 30 mm Öffnungsweg



Technische Daten	
Achsabstand	30 – 300 mm
Max. Prüflingsdurchmesser	400 mm
Messkrafteinstellung	magnetisch verstellbar
Länge x Breite x Höhe	1185 mm x 620 mm x 1500 mm
Gewicht	750 kg

**FRENCO GmbH**

Verzahnungstechnik • Messtechnik

Jakob-Baier-Str. 3 • D - 90518 Altdorf

[www.frenco.de](http://www.frenco.de)

pure  
perfection

**FRENCO**